

Ortega
your guitar



young
self-composed
richtungsweisend
überzeugend
methodic
stilbildend
ruhig
sophisticated
generous



invenck
auffällig
charming
magnetic
provokant
teasing
kompromisslos
magnetic
hinreißend



NYLON

Übersicht Piktogramme Overview icons

MERKMALE FEATURES

	massiv solid		Linkshänder left-handed
	massive Decke solid top		elektrifiziert electrified
	hochglanz high gloss		schmaler Hals small neck
	Hochglanz-Decke high gloss top		Thinline thinline
	seidenmatt satin		Korpusgröße 1/4 body size 1/4
	geflamtes Holz flamed wood		Korpusgröße 3/4 body size 3/4
			inklusive Gurt inclusive strap <small>LEATHER or NYLON</small>
			inklusive Koffer inclusive case
			inklusive Gigbag inclusive gigbag

VARIANTEN VERSIONS

	hochglanz high gloss
	seidenmatt satin
	akustisch, ohne Elektronik acoustic, without electronic
	schmaler Hals small neck
	Korpusgröße 1/4 body size 1/4
	Korpusgröße 1/2 body size 1/2
	Korpusgröße 3/4 body size 3/4
	Korpusgröße 7/8 body size 7/8
	Korpusgröße 4/4 body size 4/4
	weiß white
	schwarz black
	weinrot winered
	natur natural

STEEL

Übersicht Piktogramme Overview icons

MERKMALE FEATURES

	massiv solid		elektrifiziert electrified
	massive Decke solid top		ohne Bünde fretless
	hochglanz high gloss		5-Saiter 5-string
	Hochglanz-Decke high gloss top		inklusive Gurt inclusive strap <small>LEATHER or NYLON</small>
	seidenmatt satin		inklusive Koffer inclusive case
	geflamtes Holz flamed wood		inklusive Gigbag inclusive gigbag

VARIANTEN VERSIONS

	Linkshänder left-handed
	elektrifiziert electrified
	akustisch, ohne Elektronik acoustic, without electronic
	Cutaway cutaway
	ohne Cutaway without cutaway
	5-Saiter 5-string
	4-Saiter 4-string
	weiß white

Typisch Ortega!

- **Tragbar:** Alle Instrumente liefern wir inklusive deluxe Gigbag oder exklusivem Koffer aus.
- **Praktisch:** Unsere elektrifizierten Gitarren und Bässe erhalten Sie mit einem hochwertigen Nylon- oder Ledergurt.
- **Unschlagbar:** Unseren Akustik Gitarren ist ein wiederverwendbares, statisch haftendes Pickguard beigelegt.
- **Vorteilhaft:** Alle Ortega-Instrumente sind mit Saiten von **D'Addario** bezogen.
- **Perfekt:** Jedes Produkt unterliegt einer strengen Qualitätsprüfung. Wir garantieren, dass nur optimal eingestellte Instrumente ausgeliefert werden.
- **Markant:** Wir verwenden die eingetragenen Marken: D'Addario / Shadow / Fishman

Typically Ortega!

- **Portable:** all instruments are delivered with our deluxe gig bag or exclusive case.
- **Practical:** our electrified guitars and basses come with a high-quality nylon or leather strap.
- **Unbeatable:** our acoustic guitars feature a reusable static pickguard.
- **Beneficial:** all Ortega instruments are strung with **D'Addario** strings.
- **Perfect:** every product is subject to a strict quality check. Thus we guarantee the delivery of optimally adjusted instruments.
- **Distinctive:** we make use of the following registered trademarks – D'Addario / Shadow / Fishman

Quality control

In order to achieve the highest quality level, our professional and skilled staff has checked YOUR instrument carefully and guarantees the delivery of optimally adjusted instruments.



Ortega

your guitar

Liebe Gitarrenfreunde,

die Welt wird zu einem immer aufgeschlosseneren Ort. Kulturen treffen aufeinander, weil das Internet es uns viel einfacher macht, mit anderen in Kontakt zu treten und weltweit Freunde zu finden. Andererseits kann es in dieser schnelllebigem und hoch technisierten Welt sehr anstrengend sein, sich seinen Lebensunterhalt zu verdienen. Vor diesem Hintergrund sollten wir eines der größten Geschenke miteinander teilen: Liebe und Leidenschaft für die Musik. Doch sogar das Musikmachen wird von den neuen Kommunikationsmitteln beeinflusst: Durch die Vernetzung können sich Menschen in sozialen Netzwerken treffen und Texte und Ideen zu Liedern austauschen. Das ist jedoch keine Alternative dazu, gemeinsam zu proben und dabei Gefühle und Fähigkeiten anderer Musiker zu erleben und aus Klängen Bilder entstehen zu lassen.

Wir bei Ortega sehen uns dazu verpflichtet, dass die Eigenschaften unserer Instrumente die Wünsche und Anforderungen von Musikliebhabern weltweit erfüllen. Egal, ob Sie noch Anfänger, ein angehender Star oder bereits eine Berühmtheit sind, uns bei Ortega geht es genauso wie Ihnen – wir lieben es, uns zusammenzusetzen, gemeinsam unsere Instrumente zu spielen und Spaß zu haben. Deswegen verstehen wir Ihre Anforderungen und nehmen diese als Herausforderung an. Man ist am kreativsten, wenn man gerade Spaß beim Spielen eines Instruments hat. Auf diese Weise wurden schon unzählige unserer Ideen geboren. Aber mindestens genauso wichtig – und das dürfen wir nie vergessen – ist es, Ihnen, den Menschen, die die Liebe zur Musik mit uns teilen, zuzuhören. Wir freuen uns sehr, Ihnen unseren Produktkatalog 2010 präsentieren zu dürfen und hoffen, Sie und Ihr Ortega-Instrument eines Tages in dieser klangerfüllten Welt zu treffen, in der uns die Musik vereint.

Viel Spaß beim Spielen!

Ihr Ortega-Team

Dear guitar-lover,

The world is becoming increasingly more open-minded. Cultures are interacting and thanks to the internet, getting connected with people and making friends all over the world has become even easier. On the other hand making one's living can be exhausting in our fast-paced, technology-controlled world. With this environment in mind, one of the greatest pleasures we have in common is a love and passion for music. Even the making of music is influenced by new communication tools. Being connected allows people to meet through social networks and share lyrics and song ideas. However, this is no replacement for going to rehearsals and spending time with other musicians; experiencing their emotion and expertise and creating colours through sounds.

At Ortega we are committed to ensuring that the specifications of our instruments meet the wishes and requirements of music lovers all over the world. Regardless of whether you are a beginner, a budding star ready to hit the stage or have already "made it" to the top, we at Ortega are just like you; we love to get together to play our instruments and have fun. Because of this, we understand your requirements and view them as a challenge. Experiencing enjoyment when playing an instrument is the best way to be creative. We can't tell you how many of our instruments were created this way, but there is one thing we shall never forget, and that is to listen to you, the people who share our love of making music.

We are delighted to be able to present our product catalogue 2010 and hope to meet you and your Ortega instrument one day in this vibrant world which resonates with the music that we share.

Happy playing!

The Ortega people

NYLON NYLON	4
Konzertgitarren Classical guitars	4
Flamenco-Gitarre Flamenco guitar	12
Konzertgitarren – vollmassiv Classical guitars – all solid	14
Linkshänder Gitarren Left-handed guitars	18
Elektrifizierte Gitarren Electrified guitars	24
Konzertgitarren – kleiner Korpus Classical guitars – small body	32
Tourtagebuch Scott Matthew Tourdiary Scott Matthew	36
Ukulelen Ukuleles	38
Guitarlele Guitarlele	39
Künstler Artists	40
STAHL STEEL	42
Gitarren – Coral Serie Guitars – Coral Series	48
Gitarren – Opal Serie Guitars – Opal Series	50
Gitarren – Jade Serie Guitars – Jade Series	52
Bässe – Challenger Serien Basses – Challenger Series	54
Mandolinen Mandolins	60
ZUBEHÖR NYLON / STEEL ACCESSORY NYLON / STEEL	64
Herstellung / Hölzer Production / Wood	68
Tonabnehmer-Systeme Pickup Systems	69
Produktübersicht Product overview	70
Meinl Guitar Festival Meinl Guitar Festival	74

Play your guitar, man!
Play your guitar, man!

PI
ur
Play



Play your guitar, man!

Ich weiß nicht mehr, welcher Song es war, ich weiß nur, dass dieser Sound mich wie eine Gerade traf, und ein vergrabenes Gefühl in mir aufschreckte. Einmal erwacht, I don't know anymore, which song it was, I only know that I was bowled over by the sound, and a feeling buried deep within me was awoken. Once it was drängte diese gewaltige Empfindung nach Befreiung. Doch wie ausdrücken, was überwältigend ist?

there, this powerful sensation cried out for freedom. But how can you express something that is overwhelming?

Musik – eine alte Gitarre, erste Versuche, erstes Feedback und Menschen, die mich verstanden. Da gab es nur noch eins. Ich spielte, spielte wie ein Music – an old guitar, the first attempts, initial feedback and people who understood me. There was only one thing for it. I played, played like a guy Besessener. Dann kam ich zu meiner Ortega, die mir Herausforderung und Muse zugleich ist, eine perfekte Begleiterin, mit hohen Ansprüchen. Sie possessed. Then I found my Ortega – both a challenge and a muse for me at the same time; the perfect companion, with high standards. She is my ist mein Medium, um auszudrücken, was jene Explosion damals ausgelöst hat...the beast there that was sleeping.

means of expressing what that explosion back then kicked off...the beast there that was sleeping.

guitar, man!
your guitar
your guitar, man!





Play your guitar

your guitar, man!

Play your guitar

guitar

your ^{guitar} guitar,
man!



R121WH

Decke: Fichte, hochglanz
Boden & Zargen: Mahagoni,
hochglanz
Hals: Mahagoni, 2weg-Halsstab
Griffbrett & Steg: Sonokelin
Mechaniken: verchromt

R121WH

Top: spruce, high gloss
Back & Sides: mahogany,
high gloss
Neck: mahogany, 2way truss rod
Fretboard & bridge: sonokelin
Tuning machines: chrome plated



R121



R121SN

R121WH



R131

R131

Decke: Zeder (massiv),
seidenmatt
Boden & Zargen: Mahagoni,
seidenmatt
Hals: Mahagoni, 2weg-Halsstab
Griffbrett & Steg: Sonokelin
Mechaniken: verchromt

R131

Top: solid cedar, satin
Back & Sides: mahogany, satin
Neck: mahogany, 2way truss rod
Fretboard & bridge: sonokelin
Tuning machines: chrome plated



R131SN



R131SN-WR



TOP





R133

Decke: Fichte (massiv), hochglanz
 Boden & Zargen: Mahagoni, seidenmatt
 Hals: Mahagoni, 2weg-Halsstab
 Griffbrett & Steg: Sonokelin
 Mechaniken: verchromt

R133

Top: solid spruce, high gloss
 Back & Sides: mahogany, satin
 Neck: mahogany, 2way truss rod
 Fretboard & bridge: sonokelin
 Tuning machines: chrome plated



R151

Decke: Fichte (massiv), hochglanz
 Boden & Zargen: Palisander, hochglanz
 Hals: Mahagoni, 2weg-Halsstab
 Griffbrett & Steg: Sonokelin
 Mechaniken: vergoldet

R151

Top: solid spruce, high gloss
 Back & Sides: rosewood, high gloss
 Neck: mahogany, 2way truss rod
 Fretboard & bridge: sonokelin
 Tuning machines: gold plated



R161

Decke: Sitka-Fichte (massiv), hochglanz
 Boden & Zargen: Zebraholz, hochglanz
 Hals: Mahagoni, 2weg-Halsstab
 Griffbrett & Steg: Sonokelin
 Mechaniken: vergoldet

R161

Top: solid sitka spruce, high gloss
 Back & Sides: zebrawood, high gloss
 Neck: mahogany, 2way truss rod
 Fretboard & bridge: sonokelin
 Tuning machines: gold plated



SO
TOP

HG



R171

Decke: Zeder (massiv), hochglanz
Boden & Zargen: Kirsche,
hochglanz
Hals: Mahagoni, 2weg-Halsstab
Griffbrett & Steg: Sonokelin
Mechaniken: vergoldet

R171

Top: solid cedar, high gloss
Back & Sides: cherry, high gloss
Neck: mahogany, 2way truss rod
Fretboard & bridge: sonokelin
Tuning machines: gold plated



SO
TOP

S



R180

Top: solid cedar, satin
Back & Sides: bubinga, satin
Neck: mahogany, spanish heel
Fretboard & bridge: rosewood
Tuning machines: chrome plated

R180

Decke: Zeder (massiv),
seidenmatt
Boden & Zargen: Bubinga,
seidenmatt
Hals: Mahagoni, spanischer
Halsfuß
Griffbrett & Steg: Palisander
Mechaniken: verchromt



SO
TOP

HG



R190G

Decke: Zeder (massiv),
hochglanz
Boden & Zargen: Caoba,
hochglanz
Hals: Mahagoni, spanischer
Halsfuß
Griffbrett & Steg: Palisander
Mechaniken: verchromt

R190G

Top: solid cedar, high gloss
Back & Sides: caoba, high gloss
Neck: mahogany, spanish heel
Fretboard & bridge: rosewood
Tuning machines: chrome plated



SO
TOP

S



R190
 Decke: Zeder (massiv),
 seidenmatt
 Boden & Zargen: Caoba,
 seidenmatt
 Hals: Mahagoni, spanischer
 Halsfuß
 Griffbrett & Steg: Palisander
 Mechaniken: verchromt

R190
 Top: solid cedar, satin
 Back & Sides: caoba, satin
 Neck: mahogany, spanish heel
 Fretboard & bridge: rosewood
 Tuning machines: chrome plated



SO
TOP

HG



R200SN



R200
 Decke: Zeder (massiv),
 hochglanz
 Boden & Zargen: Palo – Rojo,
 hochglanz
 Hals: Mahagoni, spanischer
 Halsfuß
 Griffbrett & Steg: Palisander
 Mechaniken: verchromt

R200
 Top: solid cedar, high gloss
 Back & Sides: palo – rojo,
 high gloss
 Neck: mahogany, spanish heel
 Fretboard & bridge: rosewood
 Tuning machines: chrome plated



SO
TOP

HG



R210
 Decke: Fichte (massiv),
 hochglanz
 Boden & Zargen: Mahagoni,
 hochglanz
 Hals: Mahagoni, spanischer
 Halsfuß
 Griffbrett & Steg: Palisander
 Mechaniken: verchromt

R210
 Top: solid spruce, high gloss
 Back & Sides: mahogany,
 high gloss
 Neck: mahogany, spanish heel
 Fretboard & bridge: rosewood
 Tuning machines: chrome
 plated

R270F

Decke: Fichte (massiv),
hochglanz
Boden & Zargen: Ahorn,
hochglanz
Hals: Mahagoni, spanischer
Halsfuß
Griffbrett & Steg: Palisander
Mechaniken: vergoldet

R270F

Top: solid spruce, high gloss
Back & Sides: maple, high gloss
Neck: mahogany, spanish heel
Fretboard & bridge: rosewood
Tuning machines: gold plated





SO
TOP

HG



R220
 Decke: Zeder (massiv),
 hochglanz
 Boden & Zargen: Mongoy,
 hochglanz
 Hals: Mahagoni, spanischer
 Halsfuß
 Griffbrett & Steg: Palisander
 Mechaniken: verchromt

R220
 Top: solid cedar, high gloss
 Back & Sides: mongoy, high gloss
 Neck: mahogany, spanish heel
 Fretboard & bridge: rosewood
 Tuning machines: chrome plated



SO
TOP

HG



R240
 Decke: Zeder (massiv),
 hochglanz
 Boden & Zargen: Palisander,
 hochglanz
 Hals: Mahagoni, spanischer
 Halsfuß
 Griffbrett & Steg: Palisander
 Mechaniken: vergoldet

R240
 Top: solid cedar, high gloss
 Back & Sides: rosewood,
 high gloss
 Neck: mahogany, spanish heel
 Fretboard & bridge: rosewood
 Tuning machines: gold plated



SO
TOP

HG



R245
 Decke: Fichte (massiv),
 hochglanz
 Boden & Zargen: Palisander,
 hochglanz
 Hals: Mahagoni, spanischer
 Halsfuß
 Griffbrett & Steg: Palisander
 Mechaniken: vergoldet

R245
 Top: solid spruce, high gloss
 Back & Sides: rosewood,
 high gloss
 Neck: mahogany, spanish heel
 Fretboard & bridge: rosewood
 Tuning machines: gold plated

sophisticated

ruhig

self-composed

methodic

stilbildend

richtungsweisend

überzeugend

disciplined

üb

generous

richtungsweisend
großzügig



M10

SO
HG




M11

SO
HG


M10
Decke: Zeder, Schellack,
Palisander Binding, hochglanz
Boden & Zargen: Madagaskar
Palisander, hochglanz
Hals: Zeder mit Ebenholzstreifen,
spanischer Halsfuß
Griffbrett & Steg: Ebenholz
Mechaniken: vergoldet

M10
Top: ceder, French Polish,
rosewood binding, high gloss
Back & Sides: madagascar
rosewood, high gloss
Neck: cedar with ebony stripes,
spanish heel
Fretboard & bridge: ebony
Tuning machines: gold plated

M11
Decke: Fichte, Schellack,
Palisander Binding, hochglanz
Boden & Zargen: Madagaskar
Palisander, hochglanz
Hals: Zeder mit Ebenholzstreifen,
spanischer Halsfuß
Griffbrett & Steg: Ebenholz
Mechaniken: vergoldet

M11
Top: spruce, French Polish,
rosewood binding, high gloss
Back & Sides: madagascar
rosewood, high gloss
Neck: cedar with ebony stripes,
spanish heel
Fretboard & bridge: ebony
Tuning machines: gold plated

M3

Decke: Zeder, hochglanz
 Boden & Zargen: Palisander,
 hochglanz
 Hals: Zeder, spanischer Halsfuß
 Griffbrett & Steg: Ebenholz
 Mechaniken: vergoldet

M3

Top: cedar, high gloss
 Back & Sides: rosewood,
 high gloss
 Neck: cedar, spanish heel
 Fretboard & bridge: ebony
 Tuning machines: gold plated



SO

HG



M3

M4

Decke: Zeder, hochglanz
 Boden & Zargen: Walnuss,
 hochglanz
 Hals: Zeder, spanischer Halsfuß
 Griffbrett & Steg: Ebenholz
 Mechaniken: vergoldet

M4

Top: cedar, high gloss
 Back & Sides: walnut, high gloss
 Neck: cedar, spanish heel
 Fretboard & bridge: ebony
 Tuning machines: gold plated



SO

HG



M4



SO

HG



M5
Decke: Fichte, hochglanz
Boden & Zargen: Mahagoni,
hochglanz
Hals: Zeder, spanischer Halsfuß
Griffbrett & Steg: Ebenholz
Mechaniken: vergoldet

M5
Top: spruce, high gloss
Back & Sides: mahogany, high gloss
Neck: cedar, spanish heel
Fretboard & bridge: ebony
Tuning machines: gold plated

Ever
Alles

Ever feel
feel

Alles
Alles



left

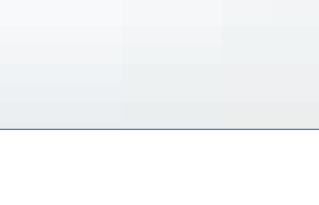
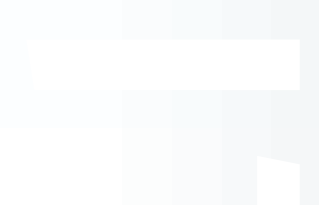
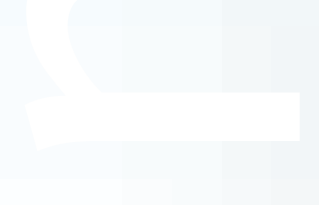
Links

left behind..

left

mit Links machen

Links...



Alles mit Links machen...

...das sagt sich leicht in einer Welt, die für Rechtshänder gemacht ist. Scheren, die nur stumpf Papier zerdrücken; Dosenöffner, die in deine Haut fahren und dazu das Unverständnis der „Normalen“. Die glauben ja, sie tickten richtig und du seist der Sonderling.

Nur gut, dass es SIE gibt, meine Ortega. Sie lässt mich sein, wie ich bin, will mich nicht umerziehen. Im Gegenteil, sie inspiriert mich, führt meine Finger über ihre Saiten – und sie hat Geduld! Sie hat mich dazu gebracht, meine Kreativität zu leben und zu erleben. Ganz mit mir selbst und dem Gefühl, auf der richtigen Seite zu sein.



Ever feel left behind...?

...it's easy to do so in a world that seems to have been made for right-handers. Scissors that do nothing but bluntly crease the paper; tin openers that cut into the skin – and to top it off, not a jot of understanding from “normal” folk. They, of course, think that they're alright, and you're the odd one.

I'm grateful, then, that SHE's here, my Ortega. She lets me be who I am; doesn't try to change me. Quite the opposite – she inspires me, leads my fingers across her strings – and she's patient! She's taught me to live and breathe my creativity – relying on myself with the feeling that I'm on the right side.



Alles mit Links machen...
Ever feel left behind...



left **Limit** **inks**



HG



R121L-1/2 R121L R122L-3/4
      Decke: Zeder
 Top: Cedar

R121LWH
 Decke: Fichte, hochglanz
 Boden & Zargen: Mahagoni,
 hochglanz
 Hals: Mahagoni, 2weg-Halsstab
 Griffbrett & Steg: Sonokelin
 Mechaniken: verchromt

R121LWH
 Top: spruce, high gloss
 Back & Sides: mahogany,
 high gloss
 Neck: mahogany, 2way truss rod
 Fretboard & bridge: sonokelin
 Tuning machines: chrome plated



SO
TOP

S



R131L
 Decke: Zeder (massiv),
 seidenmatt
 Boden & Zargen: Mahagoni,
 seidenmatt
 Hals: Mahagoni, 2weg-Halsstab
 Griffbrett & Steg: Sonokelin
 Mechaniken: verchromt

R131L
 Top: solid cedar, satin
 Back & Sides: mahogany, satin
 Neck: mahogany, 2way truss rod
 Fretboard & bridge: sonokelin
 Tuning machines: chrome plated



SO
TOP

S



R180L
 Decke: Zeder (massiv),
 seidenmatt
 Boden & Zargen: Bubinga,
 seidenmatt
 Hals: Mahagoni, spanischer
 Halsfuß
 Griffbrett & Steg: Palisander
 Mechaniken: verchromt

R180L
 Top: solid cedar, satin
 Back & Sides: bubinga, satin
 Neck: mahogany, spanish heel
 Fretboard & bridge: rosewood
 Tuning machines: chrome plated



R200L

Decke: Zeder (massiv), hochglanz
 Back & Zargen: Palo – rojo, hochglanz
 Hals: Mahagoni, spanischer Halsfuß
 Griffbrett & Steg: Palisander
 Mechaniken: verchromt

R200L

Top: solid cedar, high gloss
 Back & Sides: palo – rojo, high gloss
 Neck: mahogany, spanish heel
 Fretboard & bridge: rosewood
 Tuning machines: chrome plated



RCE131L

Decke: Zeder (massiv), seidenmatt
 Boden & Zargen: Mahagoni, seidenmatt
 Hals: Mahagoni, 2weg-Halsstab
 Griffbrett & Steg: Sonokelin
 Mechaniken: verchromt
 Elektronik: Prener LC mit eingebautem Stimmgerät

RCE131L

Top: solid cedar, satin
 Back & Sides: mahogany, satin
 Neck: mahogany, 2way truss rod
 Fretboard & bridge: sonokelin
 Tuning machines: chrome plated
 Electronics: Prener-LC system with integrated digital processing tuner



RCE145LBK

Decke: Fichte (massiv), hochglanz
 Boden & Zargen: Mahagoni, hochglanz
 Hals: Mahagoni, 2weg-Halsstab
 Griffbrett & Steg: Sonokelin
 Mechaniken: vergoldet
 Elektronik: Prener LC mit eingebautem Stimmgerät

RCE145LBK

Top: solid spruce, high gloss
 Back & Sides: mahogany, high gloss
 Neck: mahogany, 2way truss rod
 Fretboard & bridge: sonokelin
 Tuning machines: gold plated
 Electronics: Prener-LC system with integrated digital processing tuner



charming

provokant



maverick

kompromisslos



auffällig
teasing



magnetic

hinreißend

maverick

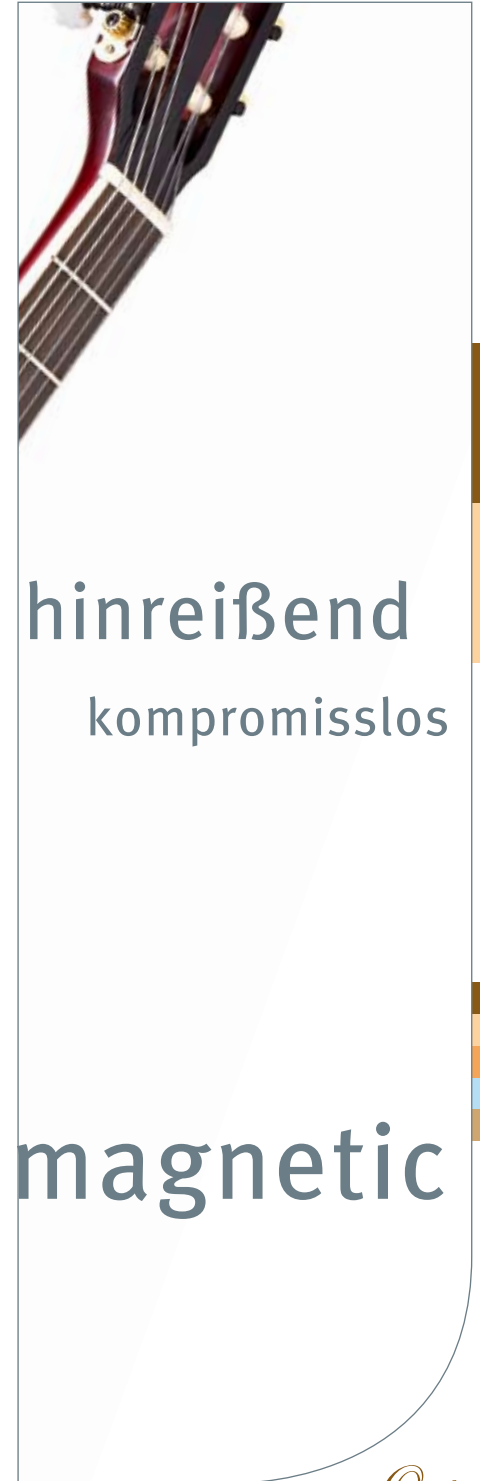
charming
provokant

auffällig

teasing

hinreißend
kompromisslos

magnetic





SO
TOP

S

E



NYLON



SO
TOP

HG

E



NYLON



SO
TOP

HG

E



SN



TL



NYLON



RCE131SN



RCE131

Decke: Zeder (massiv), seidenmatt
Boden & Zargen: Mahagoni,
seidenmatt

Hals: Mahagoni, 2weg-Halsstab

Griffbrett & Steg: Sonokelin

Mechaniken: verchromt

Elektronik: Prener LC mit
eingebautem Stimm-
gerät

RCE131

Top: solid cedar, satin

Back & Sides: mahogany, satin

Neck: mahogany, 2way truss rod

Fretboard & bridge: sonokelin

Tuning machines: chrome plated

Electronics: Prener-LC system with

integrated digital processing tuner

RCE141BK

Decke: Zeder (massiv),
hochglanz

Boden & Zargen: Mahagoni,
hochglanz

Hals: Mahagoni, 2weg-Halsstab

Griffbrett & Steg: Sonokelin

Mechaniken: vergoldet

Elektronik: Prener LC mit
eingebautem Stimmgerät

RCE141BK

Top: solid cedar, high gloss

Back & Sides: mahogany,
high gloss

Neck: mahogany, 2way truss rod

Fretboard & bridge: sonokelin

Tuning machines: gold plated

Electronics: Prener-LC system with

integrated digital processing tuner

RCE144STR

Decke: Zeder (massiv), hochglanz
Boden & Zargen: Mahagoni,
hochglanz

Hals: 14ten Bund Hals/Korpus

Übergang, 2weg-Halsstab,
Mahagoni, hochglanz

Griffbrett & Steg: 15° convexes

Griffbrett, Bubinga

Mechaniken: vergoldet

Elektronik: Prener LC mit
eingebautem Stimmgerät

RCE144STR

Top: solid cedar, high gloss
Back & Sides: mahogany, high gloss

Neck: 14th fret neck joint, 2way

truss rod, mahogany, high gloss

Fretboard & bridge: 15° curved

fretboard, bubinga

Tuning machines: gold plated

Electronics: Prener-LC system
with integrated digital processing
tuner



RCE145BK

RCE145WH

Decke: Fichte (massiv), hochglanz
 Boden & Zargen: Mahagoni, hochglanz
 Hals: Mahagoni, 2weg-Halsstab
 Griffbrett & Steg: Sonokelin
 Mechaniken: vergoldet
 Elektronik: Prener LC mit eingebautem Stimmgerät

RCE145WH

Top: solid spruce, high gloss
 Back & Sides: mahogany, high gloss
 Neck: mahogany, 2way truss rod
 Fretboard & bridge: sonokelin
 Tuning machines: gold plated
 Electronics: Prener-LC system with integrated digital processing tuner



RCE161

Decke: Sitka-Fichte (massiv), hochglanz
 Boden & Zargen: Zebraholz, hochglanz
 Hals: Mahagoni, 2weg-Halsstab
 Griffbrett & Steg: Sonokelin
 Mechaniken: vergoldet
 Elektronik: Prener LC mit eingebautem Stimmgerät

RCE161

Top: solid sitka spruce, high gloss
 Back & Sides: zebra wood, high gloss
 Neck: mahogany, 2way truss rod
 Fretboard & bridge: sonokelin
 Tuning machines: gold plated
 Electronics: Prener-LC system with integrated digital processing tuner



RCE200

Decke: Zeder (massiv), hochglanz
 Boden & Zargen: Palo – Rojo, hochglanz
 Hals: Mahagoni, spanischer Halsfuß
 Griffbrett & Steg: Palisander
 Mechaniken: vergoldet
 Elektronik: Fishman Classic 4T mit eingebautem Stimmgerät

RCE200

Top: solid cedar, high gloss
 Back & Sides: palo – rojo, high gloss
 Neck: mahogany, spanish heel
 Fretboard & bridge: rosewood
 Tuning machines: gold plated
 Electronics: Fishman classic 4T with integrated digital processing tuner

RCE244M-TGB

Decke: Sitka-Fichte (massiv), hochglanz
Boden & Zargen: geflammtes Ahorn, hochglanz
Hals: 14ten Bund Hals/Korpus Übergang, Mahagoni, seidenmatt
Griffbrett & Steg: 15° convexes Griffbrett, helles Ahorn, Sonokelin
Mechaniken: vergoldet
Elektronik: Shadow Sonic Basic System

RCE244M-TGB

Top: solid sitka spruce, high gloss
Back & Sides: flamed maple, high gloss
Neck: 14th fret neck joint, 2way truss rod, mahogany, satin
Fretboard & bridge: 15° curved fretboard, bright maple, sonokelin
Tuning machines: gold plated
Electronics: Shadow Sonic Basic System



SO

TOP

HG

FM

E

SN

NYLON

NYLON





RCE280T



RCE444



RCE280T

Decke: Fichte (massiv), hochglanz
 Boden & Zargen: Ovangkol, hochglanz
 Hals: Mahagoni, spanischer Halsfuß
 Griffbrett & Steg: Palisander
 Mechaniken: vergoldet
 Elektronik: Fishman Classic 4T mit eingebautem Stimmgerät

RCE280T

Top: solid spruce, high gloss
 Back & Sides: ovangkol, high gloss
 Neck: mahogany, spanish heel
 Fretboard & bridge: rosewood
 Tuning machines: gold plated
 Electronics: Fishman classic 4T with integrated digital processing tuner

RCE444

Decke: Fichte (massiv), hochglanz
 Boden & Zargen: Ovangkol, seidenmatt
 Hals: 14ten Bund Hals/Korpus Übergang, spanischer Halsfuß, Mahagoni, seidenmatt
 Griffbrett & Steg: 12° convexes Griffbrett, Palisander
 Mechaniken: vergoldet
 Elektronik: Shadow Sonic Nanoflex System

RCE444

Top: solid sitka spruce, high gloss
 Back & Sides: ovangkol, satin
 Neck: 14th fret neck joint, spanish heel, mahogany, satin
 Fretboard & bridge: 12° curved fretboard, rosewood
 Tuning machines: gold plated
 Electronics: Shadow Sonic Nanoflex System

RCE555

Decke: Fichte (massiv),
hochglanz
Boden & Zargen: Ahorn,
hochglanz
Hals: spanischer Halsfuß,
Mahagoni, seidenmatt
Griffbrett & Steg: 12° convexes
Griffbrett, Palisander
Mechaniken: vergoldet
Elektronik: Shadow Sonic
Nanoflex System

RCE555

Top: solid sitka spruce, high
gloss
Back & Sides: maple, high gloss
Neck: spanish heel, mahogany,
satin
Fretboard & bridge: 12° curved
fretboard, rosewood
Tuning machines: gold plated
Electronics: Shadow Sonic
Nanoflex System

RCE555



SO
TOP

HG

E

SN

NYLON

NYLON

RCE400ST

Decke: Fichte (massiv),
hochglanz
Boden & Zargen: Palisander,
hochglanz
Hals: Mahagoni, spanischer
Halsfuß
Griffbrett & Steg: Ebenholz
Mechaniken: vergoldet
Elektronik: Fishman Prefix
Pro Blend

RCE400ST

Top: solid spruce, high gloss
Back & Sides: rosewood,
high gloss
Neck: mahogany, spanish heel
Fretboard & bridge: ebony
Tuning machines: gold plated
Electronics: Fishman Prefix
Pro Blend

RCE400ST



SO
TOP

HG

E

NYLON

NYLON



RE135SN

SO

TOP

S

E



NYLON



RE135SNWH

SO

TOP

HG

E



NYLON



RE135SN

Decke: Zeder (massiv), seidenmatt
 Boden & Zargen: Mahagoni, seidenmatt
 Hals: Mahagoni, 2weg-Halsstab
 Griffbrett & Steg: Sonokelin
 Mechaniken: verchromt
 Elektronik: Prener LC mit eingebautem Stimmgerät

RE135SN

Top: solid cedar, satin
 Back & Sides: mahogany, satin
 Neck: mahogany, 2way truss rod
 Fretboard & bridge: sonokelin
 Tuning machines: chrome plated
 Electronics: Prener-LC system with integrated digital processing tuner

RE135SNWH

Decke: Zeder (massiv), hochglanz
 Boden & Zargen: Mahagoni, hochglanz
 Hals: Mahagoni, 2weg-Halsstab
 Griffbrett & Steg: Sonokelin
 Mechaniken: verchromt
 Elektronik: Prener LC mit eingebautem Stimmgerät

RE135SNWH

Top: solid cedar, high gloss
 Back & Sides: mahogany, high gloss
 Neck: mahogany, 2way truss rod
 Fretboard & bridge: sonokelin
 Tuning machines: chrome plated
 Electronics: Prener-LC system with integrated digital processing tuner



RE135SNBK



dreamy

ektsmart

spielfreudig

vielseitigspritzig

ambitiou

leichtfüßigspritzig

smart

chameleoniclively

ehrgeizig

ktchameleoniclivelydirekt

spritzig

vielseitig**ambitious**smart

reudig**chameleonic**direkt



R121-1/4

D'Addario

In Zusammenarbeit mit D'Addario wurden spezielle Saiten entwickelt, die für einen vollen Ton und optimale Saitenspannung sorgen. Alle 1/4, 1/2 und 3/4 Modelle werden mit diesen speziellen D'Addario Saiten bezogen.

D'Addario

In cooperation with D'Addario we developed these special strings, which provide for a full tone and an optimal string tension. All 1/4, 1/2 and 3/4 models are equipped with these special D'Addario strings.



R122-3/4



R121-1/4

Decke: Fichte, seidenmatt
Boden & Zargen: Mahagoni, seidenmatt
Hals: Mahagoni, 2weg-Halsstab
Griffbrett & Steg: Sonokelin
Mechaniken: verchromt

R121-1/4

Top: spruce, satin
Back & Sides: mahogany, satin
Neck: mahogany, 2way truss rod
Fretboard & bridge: sonokelin
Tuning machines: chrome plated

HG **1/4** R121-1/4WH

HG **1/2** R121-1/2WH

HG **1/2** R121-1/2WR

1/2 R121-1/2

HG **3/4** R121-3/4WH

HG **3/4** R121-3/4WR

3/4 R121-3/4

7/8 R121-7/8

R122-3/4

Decke: Zeder, seidenmatt
Boden & Zargen: Mahagoni, seidenmatt
Hals: Mahagoni, 2weg-Halsstab
Griffbrett & Steg: Sonokelin
Mechaniken: verchromt

R122-3/4

Top: cedar, satin
Back & Sides: mahogany, satin
Neck: mahogany, 2way truss rod
Fretboard & bridge: sonokelin
Tuning machines: chrome plated

R180-3/4

Decke: Zeder (massiv),
seidenmatt
Boden & Zargen: Bubinga,
seidenmatt
Hals: Mahagoni, spanischer
Halsfuß
Griffbrett & Steg: Palisander
Mechaniken: verchromt

R180-3/4

Top: solid cedar, satin
Back & Sides: bubinga, satin
Neck: mahogany, spanish heel
Fretboard & bridge: rosewood
Tuning machines: chrome plated

SO
TOP

S

3/4



R180-3/4

R133-3/4

Decke: Fichte (massiv),
hochglanz
Boden & Zargen: Mahagoni,
seidenmatt
Hals: Mahagoni, 2weg-Halsstab
Griffbrett & Steg: Sonokelin
Mechaniken: verchromt

R133-3/4

Top: solid spruce, high gloss
Back & Sides: mahogany, satin
Neck: mahogany, 2way truss rod
Fretboard & bridge: sonokelin
Tuning machines: chrome plated

SO
TOPHG
TOP

3/4



R133-3/4



SO
TOP

HG
TOP

3/4



R131GT-3/4
Decke: Zeder (massiv),
hochglanz
Boden & Zargen: Mahagoni,
seidenmatt
Hals: Mahagoni, 2weg-Halsstab
Griffbrett & Steg: Sonokelin
Mechaniken: verchromt

R131GT-3/4
Top: solid cedar, high gloss
Back & Sides: mahogany, satin
Neck: mahogany, 2way truss rod
Fretboard & bridge: sonokelin
Tuning machines: chrome plated

SCOTT MATTHEW W

TOUR DIARY



Once the first chord is struck
it all falls back into place.

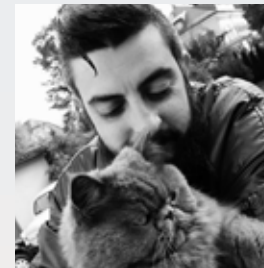
It was bold and loud.
It seems a little out of place but we loved it.
At this stage i keep forgetting what language to say thank you in.

This is our first time to be on this kind of talk show TV.
I think we pulled it of ok after having to cut our song
down to 2 min 10 sec to fit the programs time format.
It was a treat.
The kind of thing you want to show your mother.

It was such an early show that we had children in the audience.
We all liked this added energy to the show. I refrained from
singing nursery rhymes only because I don't know any in french.
Oh and the food. AMAZING.

Tonight was a great one. Wonderful audience, wonderful
wine, wonderful staff, oh again the food. AMAZING.
This over eating is getting dangerous.

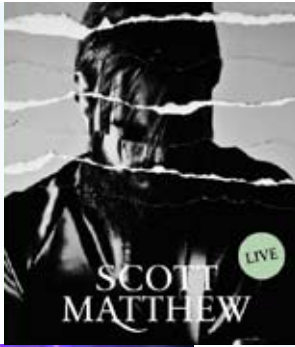
Arrived in Brussels with no drama. Easy.
The venue „Botanique“ was a treat.
An old botanical glass house in which
the glass tower had been converted
into a performance space.



The wine from the show
and the hum of the road
lulled us to sleep
(Thankfully except Jerger
who was driving).

Special thanks
Scott Matthew Band:
Marisol Limon Martinez, Piano
M. Eugene Lemcio – Bass Guitar
Sam Taylor – Cello
Christian Jerger – Management
Michael Mann – Photographer

S C O T T



There is an Ocean that divides... Tour 2009

15 Jul	SUI	MONTREUX	Jazz Festival / Miles Davis Hall (opening for Antony and the Johnsons)
17 Jul	ITA	FERRARA	Ferrara Sotto Le Stelle 2009 Festival
18 Jul	GER	MUNICH (Eching)	Sonnenrot Festival
24 Jul	GER	LOERRACH	Stimmen-Festival 2009 (Support for Tracy Chapman)
11 Sep	NED	EINDHOVEN	Flux-S Festival
12 Sep	FRA	TOURCOING	Festival Radar @ Hospice d'Avré
13 Sep	BEL	ANTWERPEN	Trix
14 Sep	BEL	BRUXELLES	Rotonde
15 Sep	AUT	GRAZ	PPC
16 Sep	AUT	INNSBRUCK	Weekender
17 Sep	AUT	SALZBURG	ARGEkultur
19 Sep	SUI	MARTIGNY	Les Caves du Manoir
20 Sep	SUI	LUZERN	Schüür
21 Sep	GER	NUERNBERG	K4
22 Sep	SUI	GENEVE	Theatre de l'Alhambra
24 Sep	ITA	ROMA	Circolo degli Artisti
25 Sep	ITA	CATANIA	Mercati Generali
28 Sep	FRA	MONTPELLIER	Rockstore
30 Sep	ESP	BARCELONA	Luz de Gas (Sala B)
02 Oct	ESP	MADRID	La Boite
03 Oct	ESP	ZARAGOZA	La Lata de Bombillas
04 Oct	ESP	ELCHE	L'Escorxador
03 Dez	AUS	BRISBANE	(opening for SIA)
04 Dez	AUS	BRISBANE	(X & Y Bar)
10 Dez	AUS	MELBOURNE	Northcote Social Club



The thing about Spain is the passion.
The outward showing of appreciation.
A small stage. The audience almost
on top of us and it was beautiful.



I sang "Ornament" while a manatee
feed lettuce to its baby above me.

It was glorious!

Total write off. Hung over, tired.
Hotel, Movies, Pizza. Seclusion.



M A T T H E W

RU11

Decke: Mahagoni (massiv),
seidenmatt
Boden & Zargen: Mahagoni
(massiv), seidenmatt
Hals: Mahagoni
Griffbrett & Steg: Sonokelin
Mechaniken: verchromt

RU11

Top: solid mahogany,
satin
Back & Sides: solid mahogany,
satin
Neck: mahogany
Fretboard & bridge: sonokelin
Tuning machines: chrome plated

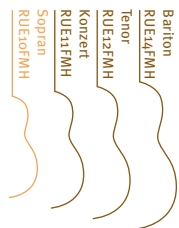


RUE10FMH

Decke: geflammtes Mahagoni,
hochglanz
Boden & Zargen:
geflammtes Mahagoni,
hochglanz
Hals: Mahagoni
Griffbrett & Steg: Sonokelin
Mechaniken: vintage style
Elektronik: passiver Pickup

RUE10FMH

Top: flamed mahogany,
high gloss
Back & Sides: flamed mahogany,
high gloss
Neck: mahogany
Fretboard & bridge: sonokelin
Tuning machines: vintage style
Electronics: passiv pickup



SO

S



HG

FM

E





SO
TOP

HG

FM

E



RGL18FMH

Decke: geflammtes Mahagoni (massiv), hochglanz

Boden & Zargen: geflammtes Mahagoni, hochglanz

Hals: Mahagoni

Griffbrett & Steg: Sonokelin

Mechaniken: vergoldet

Elektronik: Aktives Preamp System

RGL18FMH

Top: solid flamed mahogany, high gloss

Back & Sides: flamed mahogany, high gloss

Neck: mahogany

Fretboard & bridge: sonokelin

Tuning machines: gold plated

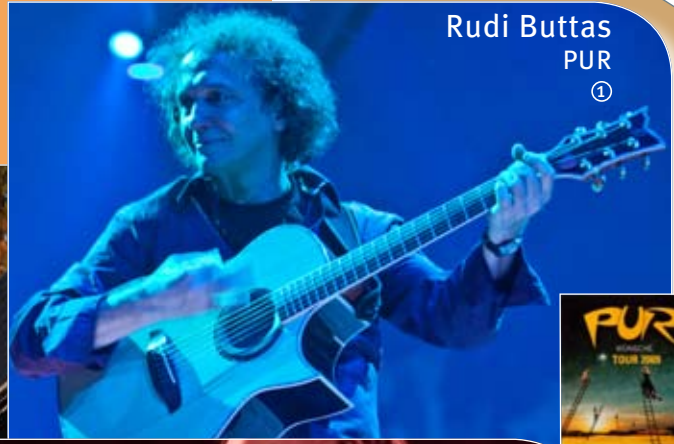
Electronics: active preamp system

A

RGL18FMH



Mickey Meinert
I MUVRINI



Rudi Buttas
PUR
①



Frank Dellé
SEED
②



Julian Kleiss
California Institute of the Arts



Joe
Crawford
PUR
①



Hervé
Jeanne
Roger Cícero



Ken Taylor
Peter Maffay



Oliver Varga
Christina Stürmer



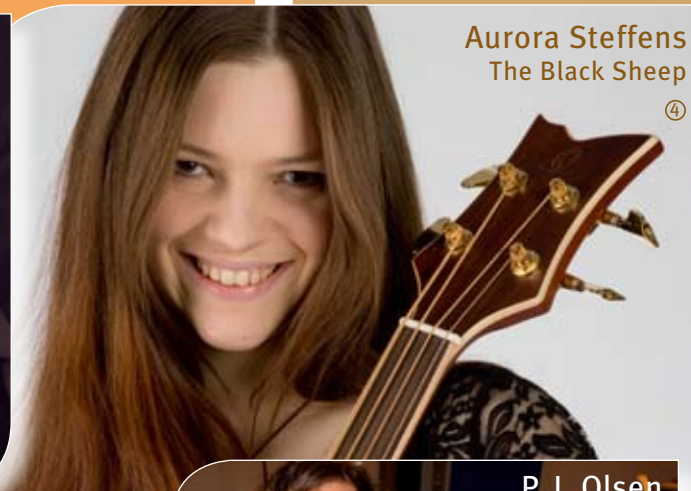
Robbee
Mariano
Söhne Mannheims, Xavier Naidoo



Markus Kössler
Die Fantastischen Vier



Scott Matthew
Scott Matthew



Aurora Steffens
The Black Sheep



Ali Busse
Jan Delay



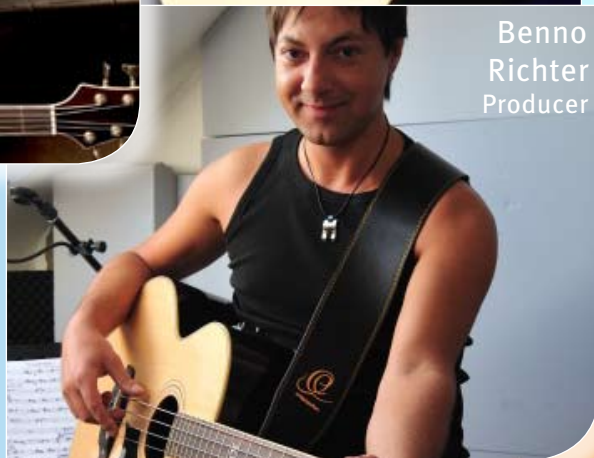
P. J. Olsen
Alan Parsons Project



Phil Schardt
Eisblume



Tobias Cordes
SEED



Benno Richter
Producer



Glenn Gregory
Heaven 17

STEEL

...angekommen in der Zukunft

... arrived in the future

Seit 1994 konzentrieren wir uns auf die (Weiter-) Entwicklung von Nylon-Gitarren. Gleichzeitig haben wir stetig darauf hingearbeitet, unsere andere geheime Leidenschaft zu präsentieren. Jetzt, 2010, sind wir bereit, das Geheimnis zu lüften.

Unsere Steelstring Linie ist die zukunftsweisende Antwort auf die konkreten Wünsche unserer Kunden – vom ambitionierten Anfänger bis zum routinieren Profi, hier findet jeder das Instrument, das zu ihm passt. Egal, ob Sie es auf JADE abgesehen haben, OPAL Ihr Favorit ist oder Sie CORAL mögen – alle diese Schätze können Sie leicht haben und müssen dafür nicht einmal tauchen oder graben.

Ein Stück moderne Kunst von Musikliebhabern für Musikliebhaber.

Thomas Supper
-Entwickler-

Since 1994 we have focused on developing and improving nylon string guitars. All the while, we've been working steadily to present our other love. Now as 2010 approaches, we're ready to unveil it.

Our Steelstring line is the advanced answer to the specific needs of our customers – here, from the ambitious newcomer to the experienced professional, everybody will find a suitable instrument. Whether you'd go for JADE, prefer OPAL or fall in love with CORAL, these are all jewels you can easily choose because you don't have to dig or dive for them.

Created as a modern piece of art, by music lovers for music lovers.

Thomas Supper
-developer-



Es geht nicht ohne sie. Das wurde ihm mal wieder von neuem klar. Gerade jetzt, da es ihm so schwer fiel, sich aufzuraffen. Nicht stehenzubleiben. Den Anschluss nicht zu verlieren.

„Mach was aus deinem Leben“

hörte er seinen Vater sagen. Immer und immer wieder hallen ihm diese Worte im Ohr. Er konnte es nicht mehr hören. Er war es so leid, er hätte schreien können. Zulange hat er sich beeinflussen lassen, zulange hatte er seiner eigenen Stimme keinen Raum gegeben. Aber diesmal würde er sich nicht umstimmen lassen. Das Ticket lag dort drüben auf der Kommode... Flug 2568 nach Sao Paulo. Er würde jetzt aufstehen, seinen Koffer packen und sich ein Taxi rufen...

„Die Welt wartet da draußen auf dich“

dachte er sich, als er die Wohnungstür zuschloss und die Treppen nach unten ging. Gut, dass sie bei ihm war.



It just doesn't work without her.

That much became clear to him once again. Right now, when he was finding it so hard to pull himself together. Not to just stand there. Not to lose the connection.

“Make something of your life”

he heard his father say. These words kept on ringing in his ears, over and over again. He couldn't stand it anymore. He was so tired of it he could have screamed. For too long he had let himself be influenced, for too long he had not listened to his own voice. But this time he would not let himself be dissuaded. The ticket was there on the chest of drawers... Flight 2568 to Sao Paulo. He would get up now, pack his case and call a taxi...

“The world outside is waiting for you”

he thought to himself, as he closed the front door to the flat and went downstairs. It was good that she was by his side.

... doesn't
... nicht

و

work
ohne


without it.
sie.

CORAL-20E

Decke: Sitka-Fichte (massiv), hochglanz
 Boden & Zargen: Dao, seidenmatt
 Hals: Mahagoni, seidenmatt, 2weg-Halsstab
 Griffbrett & Steg: Sonokelin
 Mechaniken: verchromt
 Elektronik: Shadow Sonic
 Nanoflex System

CORAL-20E

Top: solid sitka spruce, high gloss
 Back & Sides: dao, satin
 Neck: mahogany, satin, 2way truss rod
 Fretboard & bridge: sonokelin
 Tuning machines: chrome plated
 Electronics: Shadow Sonic
 Nanoflex System

 CORAL-20

 CORAL-20L

 CORAL-20CE

 CORAL-20CEL

CORAL-30CE

Decke: Sitka-Fichte (massiv), hochglanz
 Boden & Zargen: Dao, seidenmatt
 Hals: Mahagoni, seidenmatt, 2weg-Halsstab
 Griffbrett & Steg: Sonokelin
 Mechaniken: verchromt
 Elektronik: Shadow Sonic
 Nanoflex System

CORAL-30CE

Top: solid sitka spruce, high gloss
 Back & Sides: dao, satin
 Neck: mahogany, satin, 2way truss rod
 Fretboard & bridge: sonokelin
 Tuning machines: chrome plated
 Electronics: Shadow Sonic
 Nanoflex System

 CORAL-30CEL

 CORAL-30E

 CORAL-30



CORAL-20E

SO

TOP

HG

TOP

E



LEATHER



CORAL-30CE

SO

TOP

HG

TOP

E



LEATHER



Coral Series

20 = Dreadnought, 30 = Grand Auditorium, 40 = Mini Jumbo



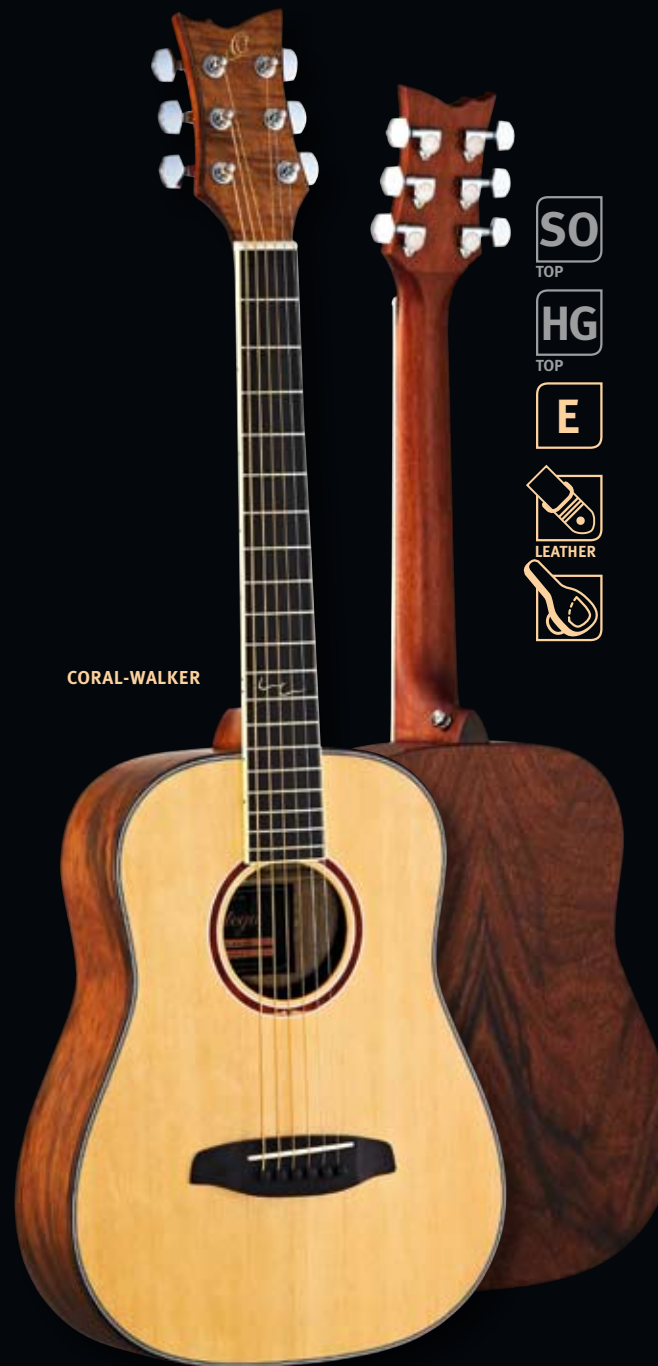
CORAL-4012CE

SO
TOP

HG
TOP

E

LEATHER



CORAL-WALKER

SO
TOP

HG
TOP

E

LEATHER

CORAL-4012CE
 Decke: Sitka-Fichte (massiv), hochglanz
 Boden & Zargen: Dao, seidenmatt
 Hals: Mahagoni, seidenmatt, 2weg-Halsstab
 Griffbrett & Steg: Sonokelin
 Mechaniken: verchromt
 Elektronik: Shadow Sonic Nanoflex System

CORAL-4012CE
 Top: solid sitka spruce, high gloss
 Back & Sides: dao, satin
 Neck: mahogany, satin, 2way truss rod
 Fretboard & bridge: sonokelin
 Tuning machines: chrome plated
 Electronics: Shadow Sonic Nanoflex System

CORAL-WALKER
 Decke: Sitka-Fichte (massiv), hochglanz
 Boden & Zargen: Dao, seidenmatt
 Hals: Mahagoni, seidenmatt, 2weg-Halsstab
 Griffbrett & Steg: Sonokelin
 Mechaniken: verchromt
 Elektronik: Shadow Sonic Nanoflex System

CORAL-WALKER
 Top: solid sitka spruce, high gloss
 Back & Sides: dao, satin
 Neck: mahogany, satin, 2way truss rod
 Fretboard & bridge: sonokelin
 Tuning machines: chrome plated
 Electronics: Shadow Sonic Nanoflex System

Coral Series

20 = Dreadnought, 30 = Grand Auditorium, 40 = Mini Jumbo

OPAL-20CE

Decke: Sitka-Fichte (massiv), hochglanz
 Boden & Zargen: geflammtes Mahagoni, hochglanz
 Hals: geflammtes Mahagoni, hochglanz, 2weg-Halsstab
 Griffbrett & Steg: Sonokelin
 Mechaniken: vergoldet
 Elektronik: Shadow Sonic Nanoflex System

OPAL-20CE

Top: solid sitka spruce, high gloss
 Back & Sides: flamed mahogany, high gloss
 Neck: flamed mahogany, high gloss, 2way truss rod
 Fretboard & bridge: sonokelin
 Tuning machines: gold plated
 Electronics: Shadow Sonic Nanoflex System



OPAL-20E

OPAL-30CE

Decke: Sitka-Fichte (massiv), hochglanz
 Boden & Zargen: geflammtes Mahagoni, hochglanz
 Hals: geflammtes Mahagoni, hochglanz, 2weg-Halsstab
 Griffbrett & Steg: Sonokelin
 Mechaniken: vergoldet
 Elektronik: Shadow Sonic Nanoflex System

OPAL-30CE

Top: solid sitka spruce, high gloss
 Back & Sides: flamed mahogany, high gloss
 Neck: flamed mahogany, high gloss, 2way truss rod
 Fretboard & bridge: sonokelin
 Tuning machines: gold plated
 Electronics: Shadow Sonic Nanoflex System



OPAL-30CEL



OPAL-30E

OPAL-20CE



OPAL-30CE



Opal Series

20 = Dreadnought, 30 = Grand Auditorium, 40 = Mini Jumbo



SO
TOP

HG

FM

E



LEATHER



OPAL-4012CE
 Decke: Sitka-Fichte (massiv), hochglanz
 Boden & Zargen: geflammtes Mahagoni, hochglanz
 Hals: geflammtes Mahagoni, hochglanz, 2weg-Halsstab
 Griffbrett & Steg: Sonokelin
 Mechaniken: vergoldet
 Elektronik: Shadow Sonic Nanoflex System

OPAL-4012CE
 Top: solid sitka spruce, high gloss
 Back & Sides: flamed mahogany, high gloss
 Neck: flamed mahogany, high gloss, 2way truss rod
 Fretboard & bridge: sonokelin
 Tuning machines: gold plated
 Electronics: Shadow Sonic Nanoflex System



CORAL-4012CEL

Opal Series

20 = Dreadnought, 30 = Grand Auditorium, 40 = Mini Jumbo

JADE-20CE

Decke: Engelmann-Fichte (massiv), hochglanz
Boden & Zargen: Palisander (massiv)
Hals: Mahagoni, seidenmatt, 2weg-Halsstab
Griffbrett & Steg: Ebenholz
Mechaniken: vergoldet
Elektronik: Shadow Sonic Nanoflex System

JADE-20CE

Top: solid engelmann spruce, high gloss
Back & Sides: solid rosewood
Neck: mahogany, satin, 2way truss rod
Fretboard & bridge: ebony
Tuning machines: gold plated
Electronics: Shadow Sonic Nanoflex System



JADE-20E

JADE-30CE

Decke: Engelmann-Fichte (massiv), hochglanz
Boden & Zargen: Palisander (massiv)
Hals: Mahagoni, seidenmatt, 2weg-Halsstab
Griffbrett & Steg: Ebenholz
Mechaniken: vergoldet
Elektronik: Shadow Sonic Nanoflex System

JADE-30CE

Top: solid engelmann spruce, high gloss
Back & Sides: solid rosewood
Neck: mahogany, satin, 2way truss rod
Fretboard & bridge: ebony
Tuning machines: gold plated
Electronics: Shadow Sonic Nanoflex System



JADE-30CEL



JADE-30E



SO

HG

E



LEATHER



SO

HG

E



LEATHER



Jade Series

20 = Dreadnought, 30 = Grand Auditorium, 40 = Mini Jumbo



SO

HG

E



LEATHER



JADE-4012-CE

Decke: Engelmann-Fichte (massiv), hochglanz
 Boden & Zargen: Palisander (massiv)
 Hals: Mahagoni, seidenmatt, 2weg-Halsstab
 Griffbrett & Steg: Ebenholz
 Mechaniken: vergoldet
 Elektronik: Shadow Sonic Nanoflex System

JADE-4012-CE

Top: solid engelmann spruce, high gloss
 Back & Sides: solid rosewood
 Neck: mahogany, satin, 2way truss rod
 Fretboard & bridge: ebony
 Tuning machines: gold plated
 Electronics: Shadow Sonic Nanoflex System

Jade Series

20 = Dreadnought, 30 = Grand Auditorium, 40 = Mini Jumbo

s e n bestimmt b e l

compelling

d sovereign x t e r

fordernd

überwältigend

ü b vulnerable w ä l

p o t sensibil t i a l

dexterous

o u s

t i g e n d



S O V E



r e i g n

OAB-C1-4

Decke: Fichte (massiv),
hochglanz
Boden & Zargen: Mahagoni,
hochglanz
Hals: Mahagoni, Halsstab
Griffbrett & Steg: Palisander
Mechaniken: verchromt

OAB-C1-4

Top: solid spruce, high gloss
Back & Sides: mahogany,
high gloss
Neck: mahogany, 2way truss rod
Fretboard & bridge: rosewood
Tuning machines: chrome plated



OAB-C1-5



SO
TOP

HG

E



Challenger 1 Series

OAB-C2-4FL

Decke: Zeder (massiv), seidenmatt
Boden & Zargen: Palisander, seidenmatt

Hals: Mahagoni, Halsstab
Griffbrett & Steg: Palisander
Mechaniken: vergoldet

OAB-C2-4FL

Top: solid cedar, satin
Back & Sides: rosewood, satin finish

Neck: mahogany, 2way truss rod
Fretboard & bridge: rosewood
Tuning machines: gold plated

OAB-C2-5

Decke: Zeder (massiv), seidenmatt
Boden & Zargen: Palisander, seidenmatt

Hals: Mahagoni, Halsstab
Griffbrett & Steg: Palisander
Mechaniken: vergoldet

OAB-C2-5

Top: solid cedar, satin
Back & Sides: rosewood, satin finish

Neck: mahogany, 2way truss rod
Fretboard & bridge: rosewood
Tuning machines: gold plated



OAB-C2-5LE



OAB-C2-4



OAB-C2-4LE



OAB-C2-4FL

SO

TOP

S

FL

E



LEATHER



OAB-C2-5

SO

TOP

S

E



LEATHER



Challenger 2 Series

traum

lerisch

voll
wacky
geräuschen

reizvoll
unnachahmlich
traumwandlerisch
ausgerollt

reizvoll
wanderisch
eccentric

wacky

lerisch
wanderisch

voll
seductive

risierend
wanderisch
eccentric

traumwandlerisch
animierend
terisch

voll
reizvoll

seductive

inimitable
risierend

polarisierend

eccentric

traum
animierend



wandlerisch
inimitable

seductive
unnachahmlich

polarisierend

appealing
wandlerisch

RMA10MHS

Decke: Mahagoni, hochglanz
Boden & Zargen: Mahagoni,
hochglanz
Hals: Mahagoni
Griffbrett & Steg: Bubinga /
Sonokelin
Mechaniken: verchromt

RMA10MHS

Top: mahogany, high gloss
Back & Sides: mahogany,
high gloss
Neck: mahogany
Fretboard & bridge:
bubinga / sonokelin
Tuning machines: chrome plated





NYLON



RMAE2oBK

Decke: Fichte, seidenmatt
Boden & Zargen: Mahagoni, seidenmatt

Hals: Mahagoni
Griffbrett & Steg: bubinga / sonokelin

Mechaniken: verchromt

RMAE2oBK

Top: spruce, satin
Back & Sides: mahogany, satin
Neck: mahogany
Fretboard & bridge: bubinga / sonokelin
Tuning machines: chrome plated



RMAE2oWH



RMAE2oLBK

Ortega Koffer Ortega Cases

Professionelle Koffer im modernen Krokoleder-Design. Stabile, gewölbte Kofferdecke, dunkelbraune Samtpolsterung, eingebauter Hygrometer, Zubehörfach, goldene Hardware, Zahlenschloss und komfortabler Doppelrohrgriff zeichnen diese exklusiven Koffer aus.

High end cases in modern croco style finish. Archtop courved casetop, matching dark brown inside velvet padding, built in hygrometer, accessories compartment, golden plated hardware, combination lock and a comfortable double pipe handle distinguishes these exclusive cases.

OABCA OABCA

Akustik Bass Koffer, dunkelbraunes Finish, 32"-36" scale, goldene vintage style Hardware
Acoustic Bass Case, dark brown finish, 32"-36" scale, gold vintage style hardware

OGAC-20BR / -30BR / -40BR

OGAC-20BR / -30BR / -40BR
Akustik Gitarren Koffer, dunkelbraunes Finish, goldene vintage style Hardware
Acoustic Guitar Case, dark brown finish, gold vintage style hardware

OGCC1-DB OGCC1-DB

Konzert Gitarren Koffer, brown / purple Finish
Classic Guitar Case, brown / purple finish



OABCA

OGAC-30BR

OGCC1-DB

eingebauter Hygrometer
built-in hygrometer



Zahlenschloss & flex. Doppelrohrgriff
combination lock & flex. doubletube handle



Kroko Style
croco style

Ortega Gigbags Ortega Gigbags

Professionelle Gigbags aus stark strapazierfähigem Nylonmaterial mit festem Rahmen. Dicke 25 mm Polsterung, extra breite und arretierbare Halsstütze, stabile Reißverschlüsse, komfortable Rucksacktragegarnitur, gepolsterter Tragegriff, zwei Zubehörfächer zeichnen diese exklusiven Gigbags aus.

tierbare Halsstütze, stabile Reißverschlüsse, komfortable Rucksacktragegarnitur, gepolsterter Tragegriff, zwei Zubehörfächer zeichnen diese exklusiven Gigbags aus.

Professional gigbags made with heavy nylon material and a stiff frame, almost like a case bag. 25 mm thick padding inside, very wide neck brace which safely locks, heavy duty zippers, wide and comfortable shoulder straps, padded handle and two accessories compartments distinguishes these exclusive cases.

OABB OABB
Akustik Bass Gigbag
32"-36" scale
Acoustic Bass Gigbag
32"-36" scale

OACB-WALKER (3/4 Steel)
OACB-20 / -30 / -40
OACB-WALKER (3/4 Steel)
OACB-20 / -30 / -40
Akustik Gitarren Gigbag
Acoustic Guitar Gigbag

OCBG-34 / -44 OCBG-34 / -44
Professionelle Gigbags aus stark strapazierfähigem Nylonmaterial. Dicke 25 mm Polsterung (OCBG-44), arretierbare Halsstütze, stabile Reißverschlüsse, komfortable Rucksacktragegarnitur (versteckbar), gepolsterter Tragegriff, zwei Zubehörfächer zeichnen diese exklusiven Gigbags aus.

Professional gigbags made with heavy nylon material, 25 mm thick padding inside, neck brace which safely locks, heavy duty zippers, wide and comfortable shoulder straps (shoulder straps can be stored in an extra compartment), padded handle and two accessories compartments distinguishes these exclusive gigbags.



OABB

OACB

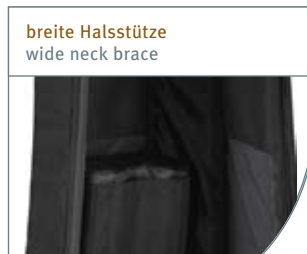
OCBG



Rucksacktragegarnitur
wide shoulder straps



stabile Reißverschlüsse
heavy duty zipper



breite Halsstütze
wide neck brace

Nylon Gurte

**OSN-50COR, OSN-50GT,
OSN-50EGY, OSN-50BUB,
OSN-50EVO**

5 verschiedene Motivgurte,
bedruckt,
50 mm Breite,
Lederenden (bedruckt)

Nylon straps

**OSN-50COR, OSN-50GT,
OSN-50EGY, OSN-50BUB,
OSN-50EVO**

5 individual motif-printed
nylon straps,
50 mm width,
leather ends (printed)

Leder Gurte

**OSL1-65BR, OSL1-65BK,
OSL2-85BR, OSL2-85BK,
OSL2-65BR, OSL2-65BK**
Glattleder

(geprägte Beschriftung),
Farben: black, brown
65 mm Breite,
85 mm Breite,
doppelte Naht (Gold)

Leather straps

**OSL1-65BR, OSL1-65BK,
OSL2-85BR, OSL2-85BK,
OSL2-65BR, OSL2-65BK**
Leather (embossed label),

Colors: black, brown
65 mm width,
85 mm width,
double-stitched (gold)

Wildleder Gurte

**OSS1-BR, OSS1-HO,
OSS2-BK, OSS2-BL,
OSS2-RU, OSS2-HO,
OSS2-BR**

Wildleder
(gestickte Beschriftung),
Farben: brown, honey,
black, blue, rusty
doppelte Naht (Gold)

Suede leather straps

**OSS1-BR, OSS1-HO,
OSS2-BK, OSS2-BL,
OSS2-RU, OSS2-HO,
OSS2-BR**

Suede leather
(embroidered label),
Colors: brown, honey,
black, blue, rusty
double-stitched (gold)



OSN-50EVO

OSN-50COR

OSN-50GT

OSN-50EGY

OSN-50BUB

OSL2-85BR

OSL2-85BK

OSL2-65BR

OSL2-65BK



OSS2_RU

OSS2-BK

OSS2-BL

OSS2-HO

OSS2-BR

OSS1-HO

OSS1-BR

OSL1-65BR

OSL1-65BK



OWC1



OGP-WP

OGP-BP

OGP-TO



OBS30



OBS24



OGC1



OERP

OBS24 / OBS30
Ortega Barhocker,
Höhe 61 cm / 76 cm

OBS24 / OBS30
Ortega bar stool,
24" / 30" high

OWC1
Ortega Wanduhr,
Durchmesser: 440 mm,
Tiefe: 60 mm, Neonbeleuchtung-
220V, inklusive Netzteil

OWC1
Ortega wall clock,
diameter: 17.3",
depth: 2.3", neon-light-220V,
inclusive power adaptor

OGP-BP (-WP, -TO)
Ortega Celluloid Plektren,
hergestellt in Deutschland,
Vorratspackung mit 40 Stück,
T = thin, M = medium, H = heavy

OGP-BP (-WP, -TO)
Ortega Celluloid picks,
Made in Germany,
refill pack of 40,
T = thin, M = medium, H = heavy

OGC1
Ortega Gitarrenpflegemittel, reinigt
und pflegt die Oberfläche, lösungs-
mittelfrei, Sprühflasche 75 ml,
neutraler pH-Wert, ohne Alkohol,
hergestellt in Deutschland

OGC1
Ortega Guitar Cleaner, cleans and
cares for the surface, solvent-
free, spray bottle 75 ml, neutral pH
value, contains no alcohol, Made in
Germany

OERP
elektrostatiches, wiederverwend-
bares Ortega Pickguard, schützt
vor Kratzern und kleinen Dellen,
verwendbar für Instrumente mit
Hochglanz-Decke

OERP
electrostatic, removable Ortega
pickguard, protects from little
scratches and light dings, for
glossy top instruments

Herstellung

Production
Herstellung

Tradition und moderne Produktionsprozesse – im Einklang? Unsere Antwort: Ein klares JA!

Mit Konzept und Planung verbinden wir die besten Methoden aus beiden Welten des Instrumentenbaus: Hier die jahrzehntelange Erfahrung im traditionellen Gitarrenbau, dort modernste Technik, im Laufe der Jahre immer weiter verfeinert und auf unsere Anforderungen zugeschnitten.

Dieser Anspruch an uns selbst hält uns am „Brennen“ und hat uns zu dem gemacht, was wir heute sind.

Dafür stehen wir und garantieren jedem Musiker die optimale Abstimmung und verlässliche – von uns gesetzte – Normen.



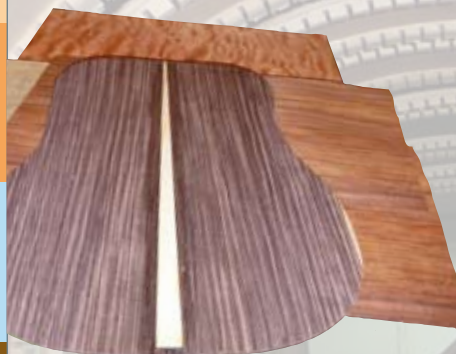
Eine Ortega ist eine Ortega ... auch noch Jahre später.

An Ortega is an Ortega... no matter how many years go by.

Can tradition and modern production processes really exist in harmony? We certainly believe that YES, they can!

Through design and planning, we bring together the best methods from both worlds of instrument construction – with decades of experience in traditional guitar construction on the one hand, and state-of-the-art technology on the other, constantly refined over the years and tailored to our requirements.

This benchmark we have set for ourselves is what fires us on and has made us what we are today. It's what we stand for, and we guarantee every musician the utmost custom quality and consistently maintained standards, as set by us.



Herkunft Country of origin	Hölzer Wood	Klang Sound
Europa, Nordamerika, Vorderasien Europe, America, Asia	Ahorn (geflammt) Flamed maple	brillant, ausgewogen brilliant, balanced
Europa, Nordamerika, Vorderasien Europe, America, Asia	Ahorn Maple	brillant, transparent, ausgewogen brilliant, transparent, balanced
Äquatorialafrika Equatorial Africa	Bubinga Bubinga	warme Tiefen, kräftig warm basses, powerfull
Mittelamerika Central America	Caoba Caoba	dynamisch, klar dynamic, clear
Südostasien, Malaysia Southeast Asia, Malaysia	Dao Dao	extrem klare transparente Töne bright trebles and clear heights
Europa Europe	Engelmann-Fichte Engelmann spruce	offener Klang, warme Tiefen very wide open range, warm basses
Europa Europe	Fichte Spruce	klar, dynamisch, transparent clear, dynamic, transparent
Europa, Kleinasien Europe, Asia Minor	Kirsche Cherry wood	sehr ausgewogen, klar very balanced, clear
Afrika, Mittelamerika Africa, Central America	Mahagoni Mahogany	dynamisch, klar dynamic, clear
Süd- / Nordamerika, Südasien South / North America, South Asia	Mahagoni (geflammt) Flamed Mahogany	voluminös, klare Betonung voluminous, clear attack
Afrika Africa	Mongoy Mongoy	warm, schnelle Ansprache warm, quick response
Westafrika West Africa	Ovankol Ovankol	dynamische Bässe, abgerundet dynamic basses, balanced
Indien, Indonesien India, Indonesia	Palisander Rosewood	reiche Bässe, langer Ausklang full basses, long final
Afrika, Asien Africa, Asia	Palo-Rojo Palo-Rojo	warme Mitten, klare Höhen warm middles, clear heights
Nordamerika North America	Sitka Fichte Sitka spruce	voluminös, brillante Höhen voluminous, bright treble
Europa, Asien, Nordamerika Europe, Asia, North America	Walnuss Walnut	schnelle Ansprache, warme Tiefen quick response, warm depths
Äquatorialafrika Equatorial Africa	Zebraholz Zebra wood	dynamisch, mit definierten Höhen dynamic, with defined heights
Nordamerika, Europa North America, Europe	Zeder Cedar	warm, ausgewogen, voluminös warm, balanced, voluminous



Ortega UK2
Aktivtonabnehmer mit 2-Band Klangregelung

Ortega UK2
Active Pickup with 2-Band tonecontrol



Prener-LC
Aktivtonabnehmer mit 4-Band Klangregelung und integriertem Stimmgerät. Zwei Ausgänge, davon ein symmetrischer (XLR).

Prener-LC
Active Pickup with 4-Band tonecontrol and integrated digital processing tuner. Two outputs, thereof one balanced (XLR).



Fishman® Classic 4T
Aktivtonabnehmer mit 4-Band Klangregelung und integriertem Stimmgerät.

Fishman® Classic 4T
Active Pickup with 4-Band tonecontrol and integrated digital processing tuner



Fishman® Prefix Pro Blend
Aktivtonabnehmer mit 3-Band Klangregelung, Blend Regler für variable Mischung zwischen Piezo und Mikrofonaufnahme

Fishman® Prefix Pro Blend
Active Pickup with 3-Band tonecontrol for a mix of piezo and microphone sound



Ortega O1
Aktivtonabnehmer mit 4-Band Klangregelung, eingebautes chromatisches Stimmgerät, versenkbare Regler.

Ortega O1
Active Pickup with 4-Band tonecontrol, chromatic built-in tuner and countersinkable control knobs.



Shadow® Sonic Basic
Schalllochpreamp mit aktivem Nanoflex Tonabnehmer. Nanoflex erfasst die Saitenschwingungen und die Vibrationen des Instrumentenkörpers gleichzeitig. Tone- und Volume-Klangregelung.

Shadow® Sonic Basic
Soundhole fitted preamp with an active Nanoflex pickup. Nanoflex pickups sense the vibrations of the strings and the movements of the soundboard simultaneously. Volume and Tonecontrol.



Shadow® Sonic Nanoflex
Schalllochpreamp mit aktivem Nanoflex Tonabnehmer. Nanoflex erfasst die Saitenschwingungen und die Vibrationen des Instrumentenkörpers gleichzeitig. 2-Band Klangregelung.

Shadow® Sonic Nanoflex
Soundhole fitted preamp with an active Nanoflex pickup. Nanoflex pickups sense the vibrations of the strings and the movements of the soundboard simultaneously. 2-Band tonecontrol.

tonabnehmer
Tonabnehmer-Systeme

Pickup Systems
Systemss

Bei allen Tonabnehmersystemen ist der Batteriewechsel von außen, ohne Werkzeug möglich.

Battery change without tools for all electronic systems.

Produktübersicht product overview

	top	back & sides	neck	fretboard & bridge	tuning machines	chromes plated	gold plated	sizes	width at nut	scale length body	depth	inclusive	gigbag	page
R121	•	•	•	•	•	•	•	52	650	102	•	•	p. 8	
R121SN	•	•	•	•	•	•	•	48	650	102	•	•	p. 8	
R121WH	•	•	•	•	•	•	•	52	650	102	•	•	p. 8	
R121-1/2	•	•	•	•	•	•	•	43,5	560	85	•	•	p. 33	
R121-1/2WH	•	•	•	•	•	•	•	43,5	560	85	•	•	p. 33	
R121-1/2WR	•	•	•	•	•	•	•	43,5	560	85	•	•	p. 33	
R121-1/4	•	•	•	•	•	•	•	43,5	438	75	•	•	p. 33	
R121-1/4WH	•	•	•	•	•	•	•	43,5	438	75	•	•	p. 33	
R121-3/4	•	•	•	•	•	•	•	45	590	95	•	•	p. 33	
R121-3/4WH	•	•	•	•	•	•	•	45	590	95	•	•	p. 33	
R121-3/4WR	•	•	•	•	•	•	•	45	590	95	•	•	p. 33	
R121-7/8	•	•	•	•	•	•	•	47	615	102	•	•	p. 33	
R121L	•	•	•	•	•	•	•	52	650	102	•	•	p. 22	
R121LWH	•	•	•	•	•	•	•	52	650	102	•	•	p. 22	
R121L-1/2	•	•	•	•	•	•	•	43,5	560	85	•	•	p. 22	
R122-3/4	•	•	•	•	•	•	•	45	590	95	•	•	p. 33	
R122L-3/4	•	•	•	•	•	•	•	45	590	95	•	•	p. 22	
R131	S	•	•	•	•	•	•	52	650	102	•	•	p. 8	
R131SN	S	•	•	•	•	•	•	48	650	102	•	•	p. 8	
R131SN-WR	S	•	•	•	•	•	•	48	650	102	•	•	p. 8	
R131GT-3/4	S	•	•	•	•	•	•	45	590	95	•	•	p. 35	
R131L	S	•	•	•	•	•	•	52	650	102	•	•	p. 22	
R133	S	•	•	•	•	•	•	52	650	102	•	•	p. 9	
R133-3/4	S	•	•	•	•	•	•	45	590	95	•	•	p. 34	
R151	S	•	•	•	•	•	•	52	650	102	•	•	p. 9	
R161	SS	•	•	•	•	•	•	52	650	102	•	•	p. 9	
R171	S	•	•	•	•	•	•	52	650	102	•	•	p. 10	
R180	S	•	•	•	•	•	•	52	650	102	•	•	p. 10	
R180-3/4	S	•	•	•	•	•	•	45	590	95	•	•	p. 34	
R180L	S	•	•	•	•	•	•	52	650	102	•	•	p. 22	
R190G	S	•	•	•	•	•	•	52	650	102	•	•	p. 10	
R190	S	•	•	•	•	•	•	52	650	102	•	•	p. 11	
R200	S	•	•	•	•	•	•	52	650	102	•	•	p. 11	
R200SN	S	•	•	•	•	•	•	48	650	102	•	•	p. 11	
R200L	S	•	•	•	•	•	•	52	650	102	•	•	p. 23	

	material	nylon	suede leather	genuine leather	wide	50	65	85	colour	brown	honey	black	
OSN-50BUB	•					•			bubble				p. 66
OSN-50COR	•					•			corn circuits				p. 66
OSN-50EGY	•					•			egypt				p. 66
OSN-50OGT	•					•			ortegaguitars				p. 66
OSN-50EVO	•					•			evolution				p. 66
OSL1-65BK			•			•						•	p. 66
OSL1-65BR			•			•			•				p. 66
OSL2-85BK			•				•					•	p. 66
OSL2-85BR			•				•		•				p. 66
OSL2-65BR			•			•			•				p. 66
OSL2-65BK			•			•						•	p. 66
OSS1-BR		•				•			•				p. 66
OSS1-HO		•				•				•			p. 66
OSS2-HO		•				•				•			p. 66
OSS2-BR		•				•			•				p. 66
OSS2-BK		•				•						•	p. 66
OSS2-RU		•				•			rust				p. 66
OSS2-BL		•				•			blue				p. 66

	discription	strong nylon gig bag	acoustic guitar case	classical guitar case	10mm padding gear	2 asseccory compartments	reflectors	croco style dark brown	security lock	vintage finish goldplated hardware	neck adjustment	accessory compartment	archtop	wide	3/4	dreadnought	grand auditorium	mini jumbo		
OABB	•				•	•													bass gigbag	p. 65
OABCA								•	•	•	•	•	•						acoustic bass case	p. 64
OACB-20	•				•	•											•			p. 65
OACB-30	•				•	•												•		p. 65
OACB-40	•				•	•													•	p. 65
OACB-WALKER	•				•	•													acustic gigbag	p. 65
OGAC-20BR		•						•	•	•	•	•	•				•			p. 64
OGAC-30BR		•						•	•	•	•	•	•					•		p. 64
OGAC-40BR		•						•	•	•	•	•	•						•	p. 64
OGCC1-DB			•					•	•	•	•	•	•					-		p. 64
OCGB-34	•				•	•	•												•	p. 65
OCGB-44	•				•	•	•												•	p. 65

OERP	ortega electrostatic reusable pickguard	p. 67
OGC1	Ortega Guitar Cleaner, bottle of 75 ml, contains no alcohol, Made in Germany	p. 67
OGP-BP-T40	thin refill pack of 40, Blue Perl, Made in Germany	p. 67
OGP-BP-M40	medium refill pack of 40, Blue Perl, Made in Germany	p. 67
OGP-BP-H40	heavy refill pack of 40, Blue Perl, Made in Germany	p. 67
OGP-WP-T40	thin refill pack of 40, White Perl, Made in Germany	p. 67
OGP-WP-M40	medium refill pack of 40, White Perl, Made in Germany	p. 67
OGP-WP-H40	heavy refill pack of 40, White Perl, Made in Germany	p. 67
OGP-TO-T40	thin refill pack of 40, Tortoise, Made in Germany	p. 67
OGP-TO-M40	medium refill pack of 40, Tortoise, Made in Germany	p. 67
OGP-TO-H40	heavy refill pack of 40, Tortoise, Made in Germany	p. 67
OWC1	Ortega designed wall clock	p. 67
OBS24 /OBS30	24" / 30" high, stool for stage or at home	p. 67

Typisch Ortega!

- **Tragbar:** Alle Instrumente liefern wir inklusive deluxe Gigbag oder exklusivem Koffer aus.
- **Praktisch:** Unsere elektrifizierten Gitarren und Bässe erhalten Sie mit einem hochwertigen Nylon- oder Ledergurt.
- **Unschlagbar:** Unseren Akustik Gitarren ist ein wiederverwendbares, statisch haftendes Pickguard beigelegt.
- **Vorteilhaft:** Alle Ortega-Instrumente sind mit Saiten von **D'Addario** bezogen.
- **Perfekt:** Jedes Produkt unterliegt einer strengen Qualitätsprüfung. Wir garantieren, dass nur optimal eingestellte Instrumente ausgeliefert werden.
- **Markant:** Wir verwenden die eingetragenen Marken: D'Addario / Shadow / Fishman

Typically Ortega!

- **Portable:** all instruments are delivered with our deluxe gig bag or exclusive case.
- **Practical:** our electrified guitars and basses come with a high-quality nylon or leather strap.
- **Unbeatable:** our acoustic guitars feature a reusable static pickguard.
- **Beneficial:** all Ortega instruments are strung with **D'Addario** strings.
- **Perfect:** every product is subject to a strict quality check. Thus we guarantee the delivery of optimally adjusted instruments.
- **Distinctive:** we make use of the following registered trademarks – D'Addario / Shadow / Fishman

Ortega

ORTEGA Impressum

Änderungen vorbehalten. Nicht verantwortlich für drucktechnische Fehler. Ein Neudruck, Nachdruck oder die Reproduktion dieses Katalogs oder von Teilen dieses Katalogs, gleich ob über Online-Services oder in sonst welcher Form, ist nur mit vorheriger schriftlicher Erlaubnis von ORTEGA möglich.

ORTEGA Imprint

Change without notice. Not responsible for typographic errors. No part of this catalogue may be reprinted, reproduced, or included in any online service in any form in whole or in part, without the prior permission of ORTEGA.

© 2010 Roland Meinel Musikinstrumente GmbH & Co. KG

Concept & Design by: infowerk ag

Content & Direction by: Bastian Krämer, Thomas Supper

Ortega would like to thank:

Christian Habermeier and Sebastian Jäger | studio-waldeck.de

Michael Mann | michaelmann.info

Christian Jerger | orangepop.de

Philipp von Ostau | ostau.de

Ralph Larmann | larmann.com

Dieter Stork | MM-Musik-Media-Verlag

Stephan Killermann | Artist Relation Manager

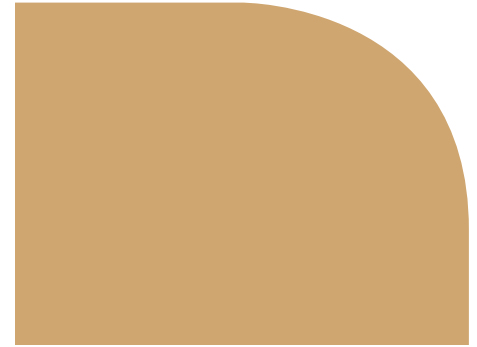
Special thanks to all Ortega artists, players and friends around the globe!

This catalogue has been printed on FSC certificated paper.
Printed in Germany O-CA171209

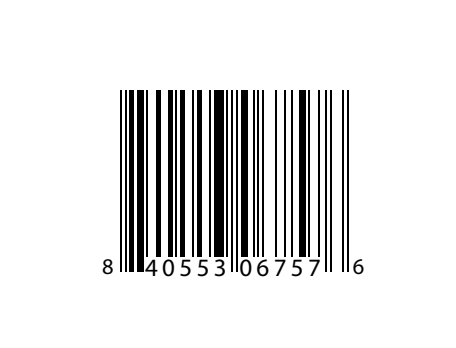




Ortega



Ortega
Musik-Meinel-Straße 1
91468 Gutenstetten
Germany
Tel. +49-(0)9161-788-0
info@ortegaguitars.com
ortegaguitars.com



smart
dreamy
lively
spielfreudig
leichtfüßig
ehrgeizig
dreamy
spritzig
chameleonic